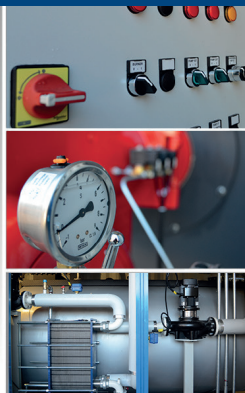


**CHAUFFERIE FIOUL / GAZ - 1500 KW**



<b>Capacité calorifique</b>	1500 kW
<b>Tension d'alimentation</b>	400 V 50 Hz
<b>Type de prise</b>	CEE 32 A, 5 pôles
<b>Poids</b>	8900 kg
<b>Dimensions (L x l x H)</b>	6058 x 2438 x 2900 mm
<b>Plage de température eau</b>	de 20°C à 90°C
<b>Capacité de la pompe</b>	86 m <sup>3</sup> /h
<b>Raccords eau chauffage</b>	100 mm Storz
<b>Type de carburant</b>	Fioul (mazout) / Gaz
<b>Consommation maximale</b>	172.5 L/h (fioul)