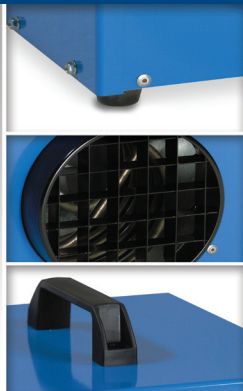


**CHAUFFAGE ÉLECTRIQUE - DE 25**



<b>Capacité calorifique</b>	3 kW
<b>Débit d'air (max)</b>	250 m <sup>3</sup> /h
<b>Volume moyen chauffé</b>	67.6 m <sup>3</sup>
<b>Tension d'alimentation</b>	230 V 50 Hz 13.3 A
<b>Type de prise</b>	230 V 16 A
<b>Poids</b>	11 kg
<b>Dimensions (L x l x H)</b>	320 x 260 x 360 mm
<b>Contrôle</b>	Manuel
<b>Consommation énergétique</b>	3 kW/h